

Ensemble Stadhuisplein



Samenspraak stedelijke belangenorganisaties, 6 februari 2023

Agenda

1. Opening en kennismaking (Kees)
2. Uitgangspunten voor samenspraak (Kees)
3. Uitgangspunten uit gebiedskader voor ensemble (Kim)
4. Nadere toelichting op ensemble en stedelijke inpassing (Don)
5. Met elkaar in gesprek (o.l.v. Kees)

Samenspraak (= participatie)

Hoofddoel: plannen beter maken

Verantwoordelijkheid:

- Bouwplannen → ontwikkelaars
- Masterplan openbare ruimte → gemeente
- Samen doen wat samen kan

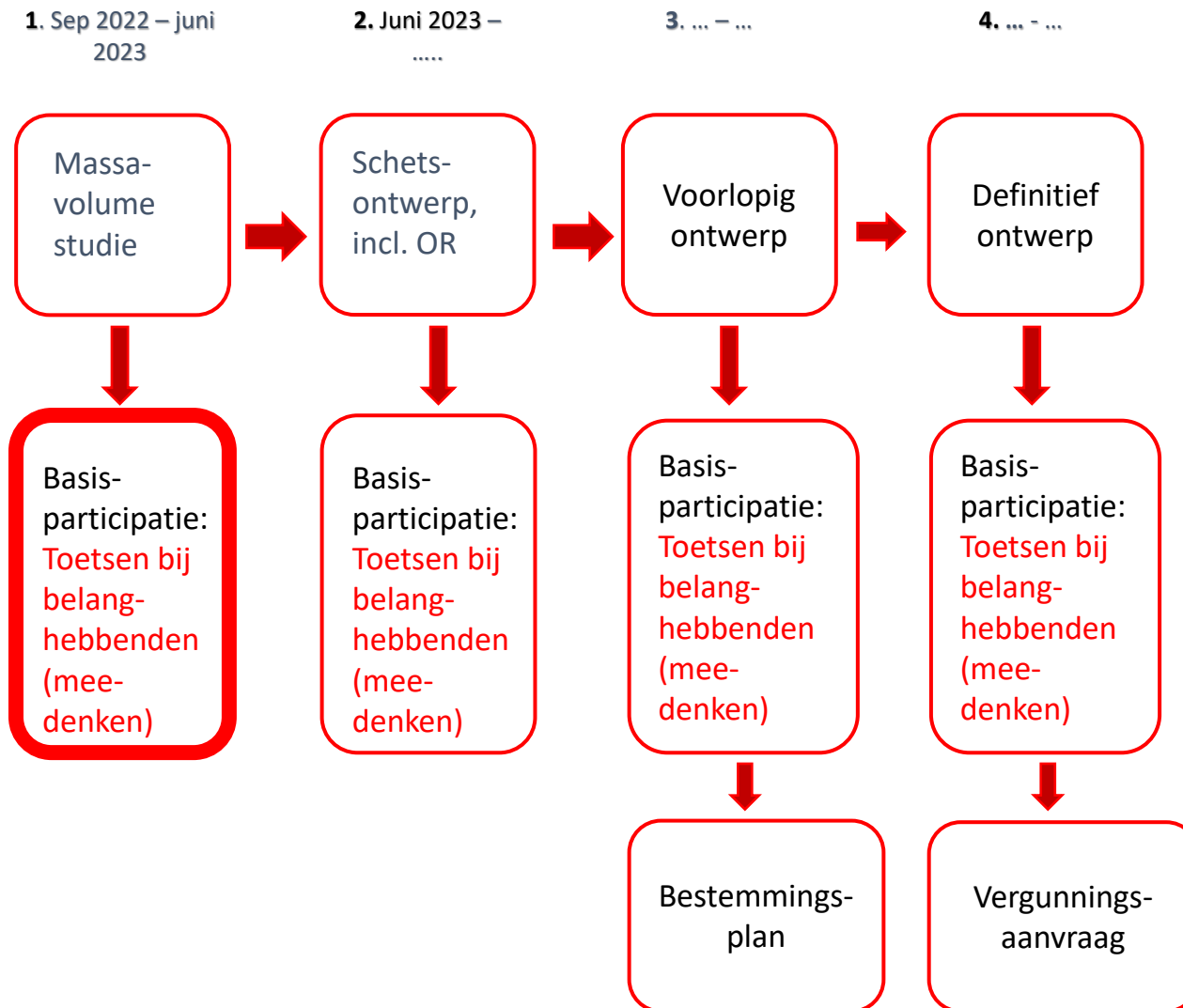
Uitgangspunten samenspraak (1)

- Open, eerlijk en transparant
- Heldere taal
- Duidelijke rol: meeweten, meedenken, meewerken of meebeslissen
- Duidelijkheid vooraf over beïnvloedingsruimte (wat staat al vast?) en weging van belangen (hoe en door wie?)
- Heldere tijdslijn (met mijlpalen) en voldoende tijd

Uitgangspunten samenspraak (2)

- Goede vertegenwoordiging van belangen (actieve benadering, bijv. ook toekomstige bewoners en “stille midden”)
- Goede terugkoppeling over de opbrengsten van de samenspraak en wat ermee is gedaan (en wat niet, en waarom niet)
- Geen mening zonder argument en belang
- Respectvolle houding, ook als we het niet eens worden
- Geen herhaling van zetten (raadsbesluit Integraal Gebiedskader)

Proces



Hoe gaan we verder?

Informatiebijeenkomst 16 november 2022



**Participatie per bouwontwikkeling
(massa-volume studie, op weg
naar een schetsontwerp)**



Bij elkaar leggen van de oogst van de participatie



**Gezamenlijke participatiebijeenkomst
Juni 2023**



**Participatie per bouwontwikkeling (op weg naar een voorlopig ontwerp)
Participatie masterplan openbare ruimte**

Massa-volume studie

- **Beïnvloedingsruimte vanavond:**

- Meedenken over doorontwikkeling ensemble

- **Nog niet aan de orde in deze fase:**

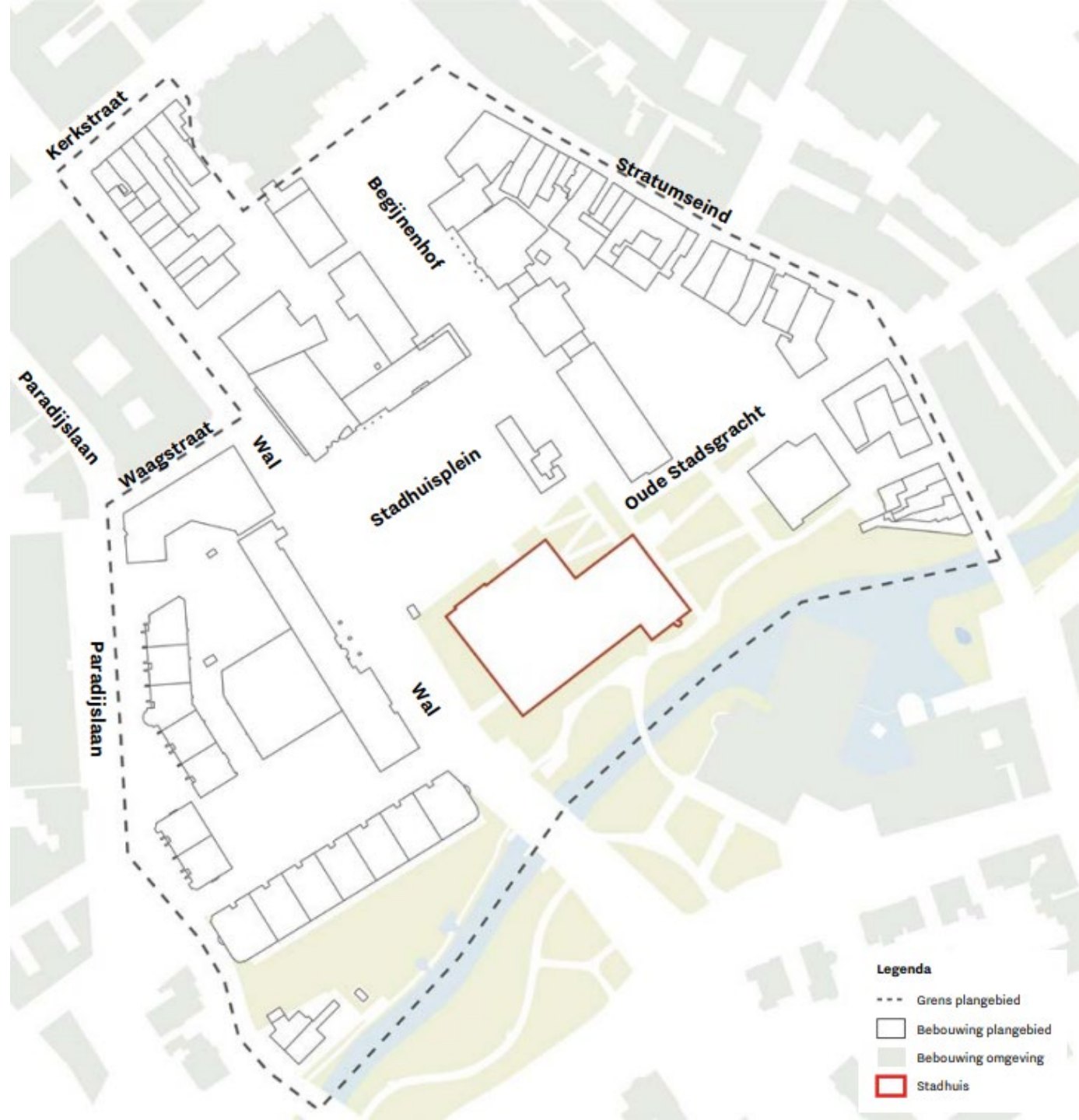
- Windhinder, architectuur, openbare ruimte en groen, duurzaamheid, mobiliteit, woon- en plintenprogramma, veiligheid

IGK

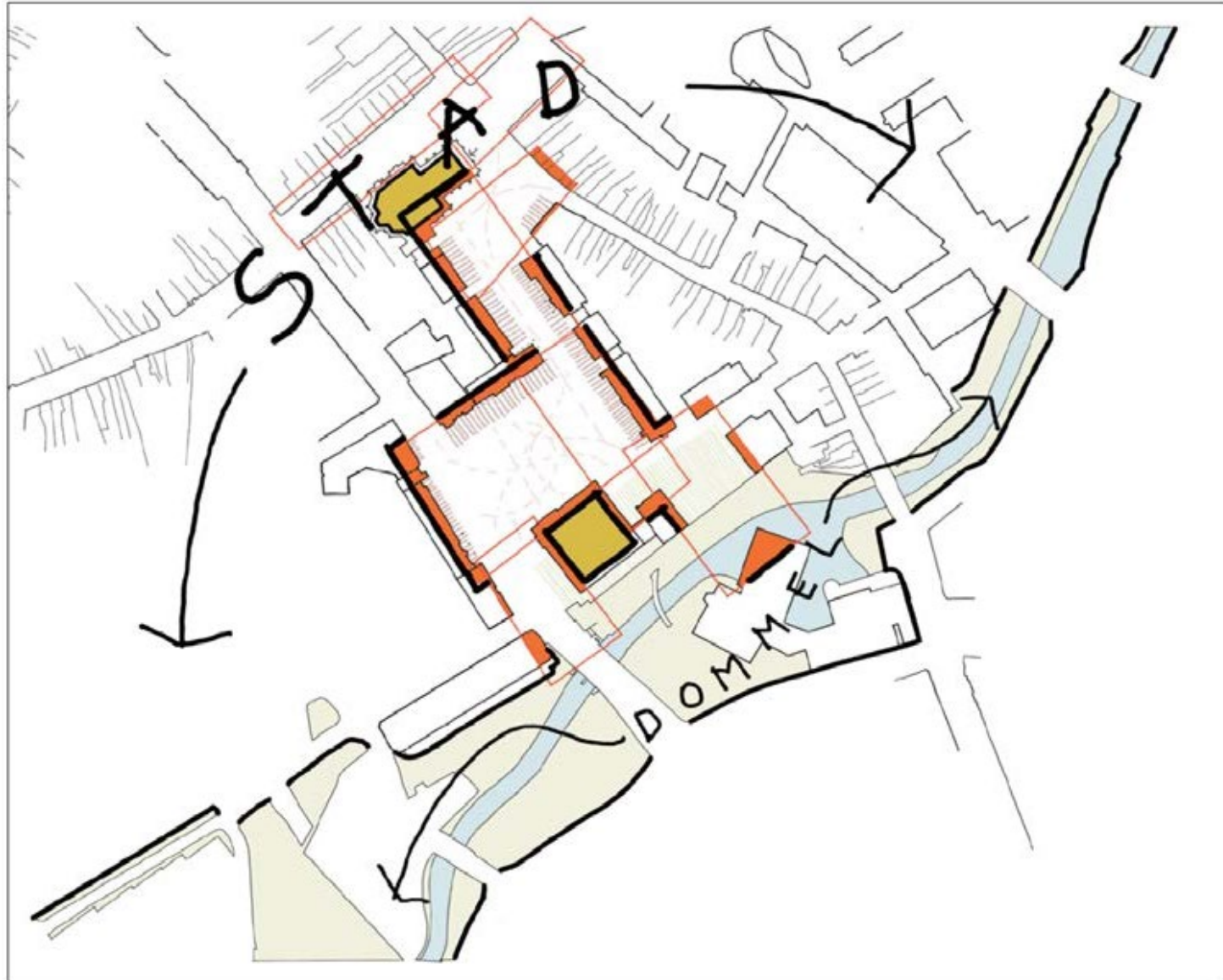
- Vastgesteld sept 21



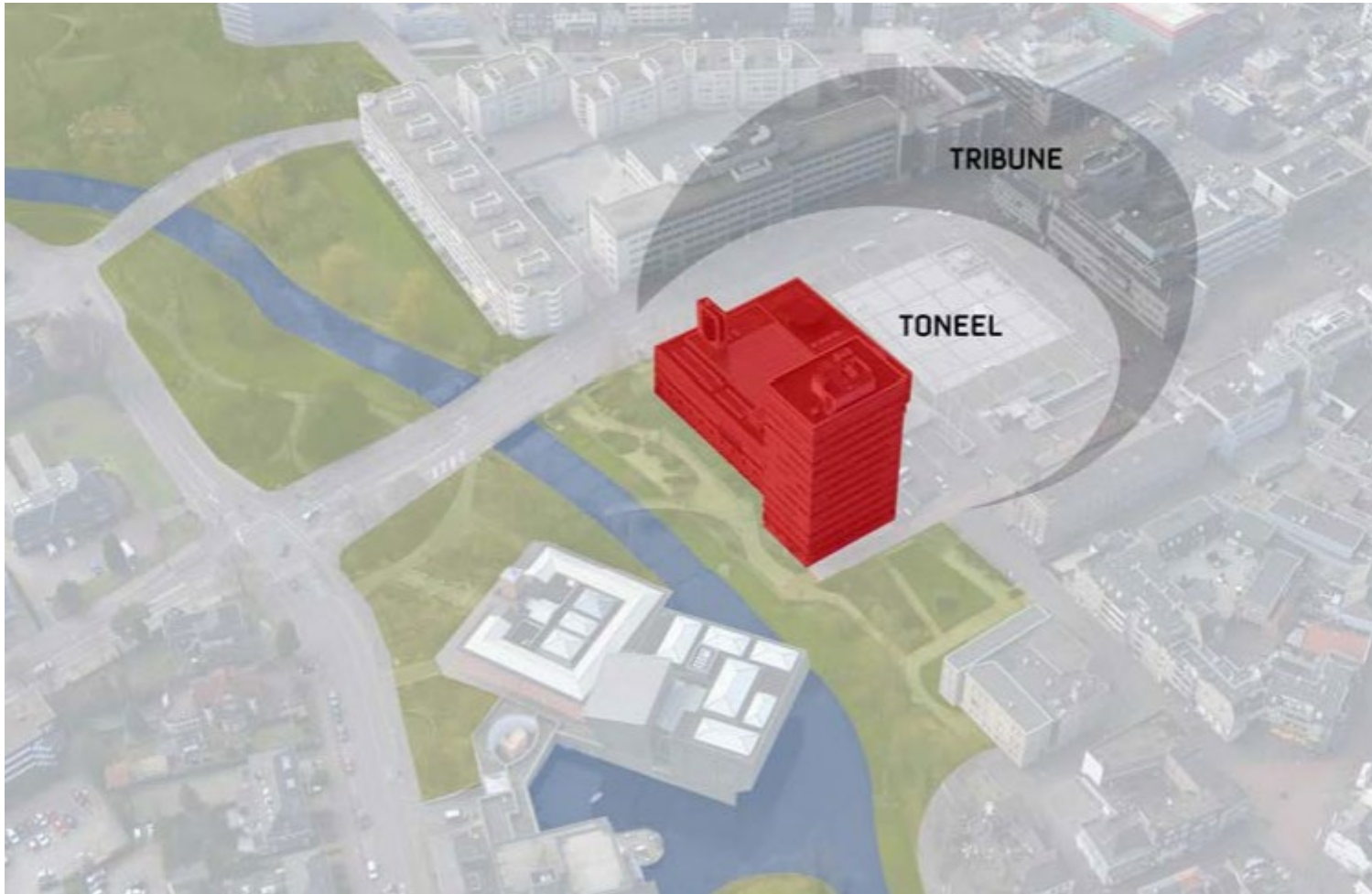
IGK



Integraal Gebiedskader SHP



Integraal Gebiedskader SHP



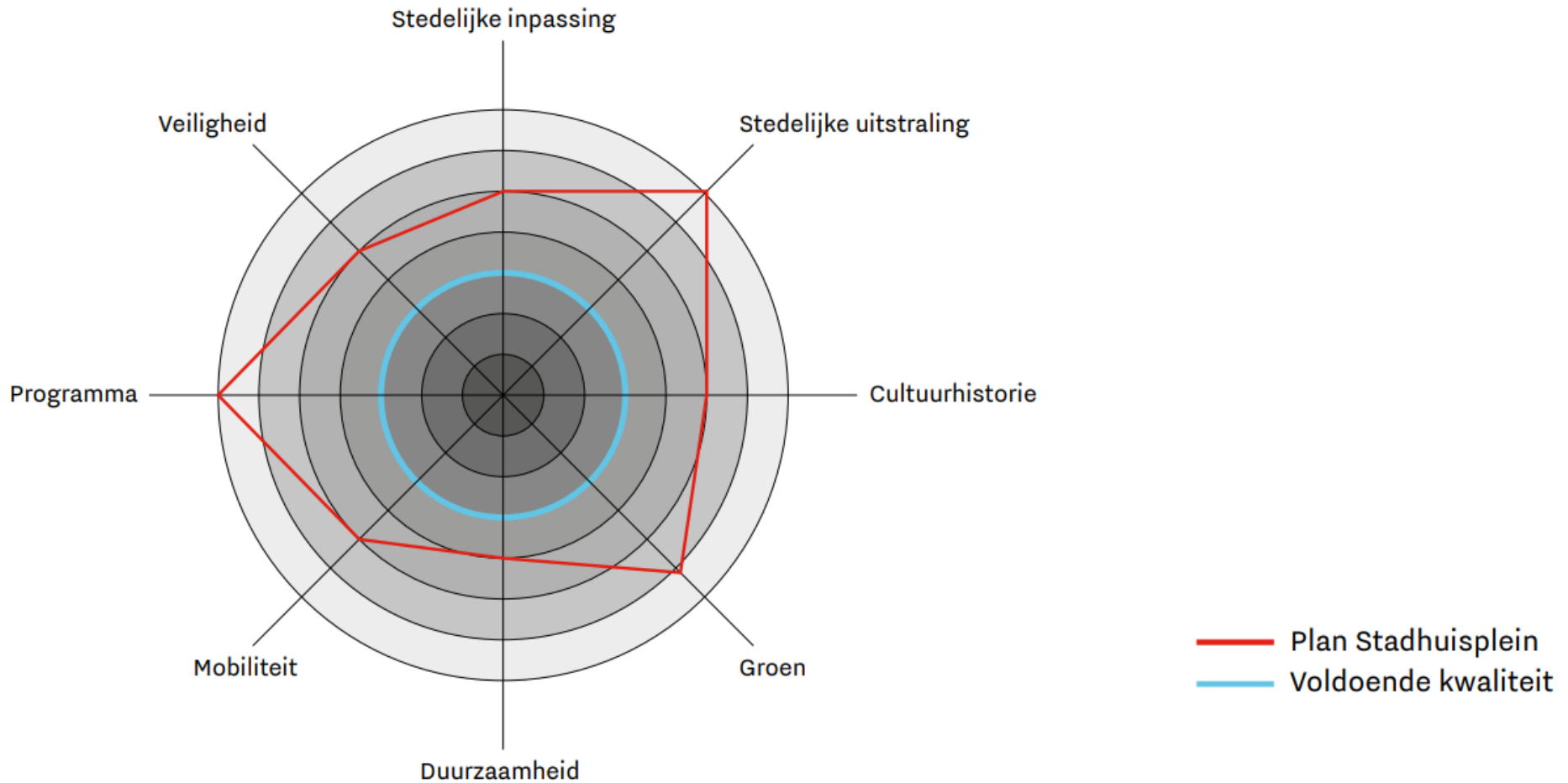
Integraal Gebiedskader SHP

Het toneel en de tribunes

Het concept van het toneel en de tribunes geeft ruimte om rondom het plein tot nieuwe ontwikkelingen te komen:

- We bouwen verder aan de bestaande stad.
- Het Stadhuis blijft het belangrijkste gebouw.
- Het plein blijft het toneel van evenementen en manifestaties.
- Het groene decor van de Dommel kan worden versterkt.
- Er ontstaat een nieuw ensemble van gebouwen.
- Er is ruimte voor verschillende vormen van ontwikkeling: groot en kleinschalig.
- Er is ruimte voor grote diversiteit aan woningtypes.
- De opzet van een tribune nodigt uit tot gezamenlijke voorzieningen, bijvoorbeeld gemeenschappelijke dakterrassen.
- Er is ruimte voor fasering.

Integraal Gebiedskader SHP



Reacties op Ensemble

- Thema's voor deze avond
- Overige reacties

Reacties op Ensemble

▪ Toren CRA/ Woonbedrijf

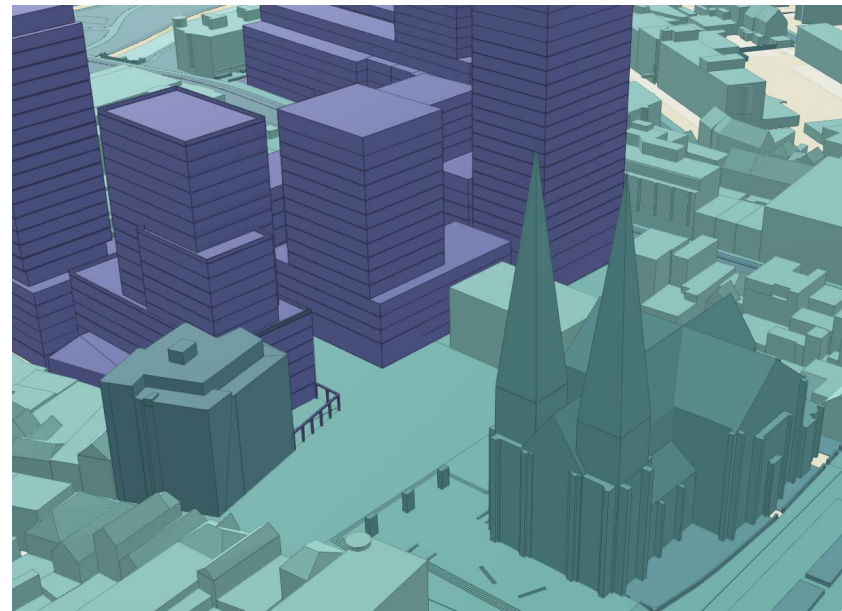
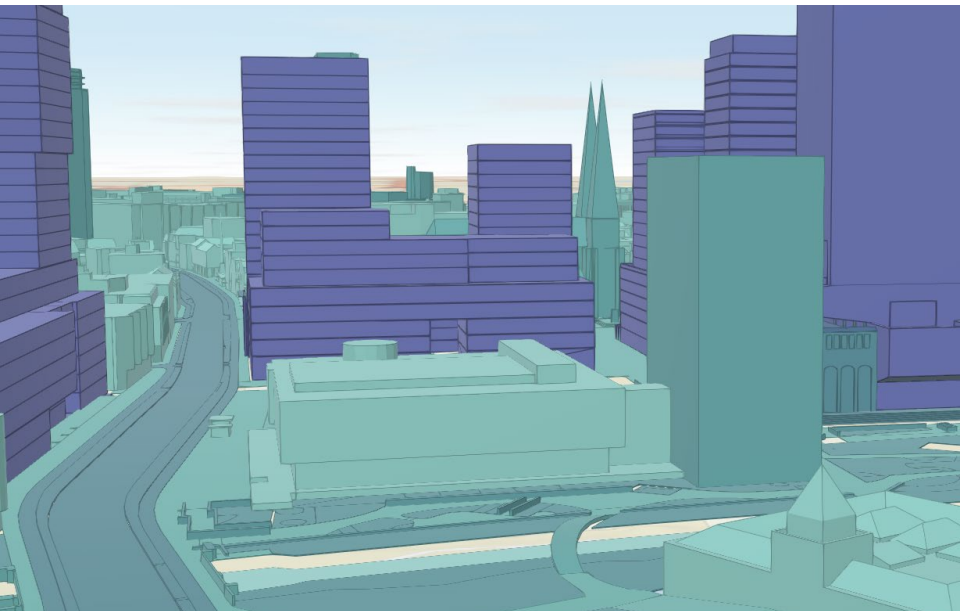
- Afwijking op het gebiedskader?
- Ambitieroos: Programma en Uitstraling
- Motie: Meer woningen



Reacties op Ensemble

▪ Catharinakerk en Begijnenhof

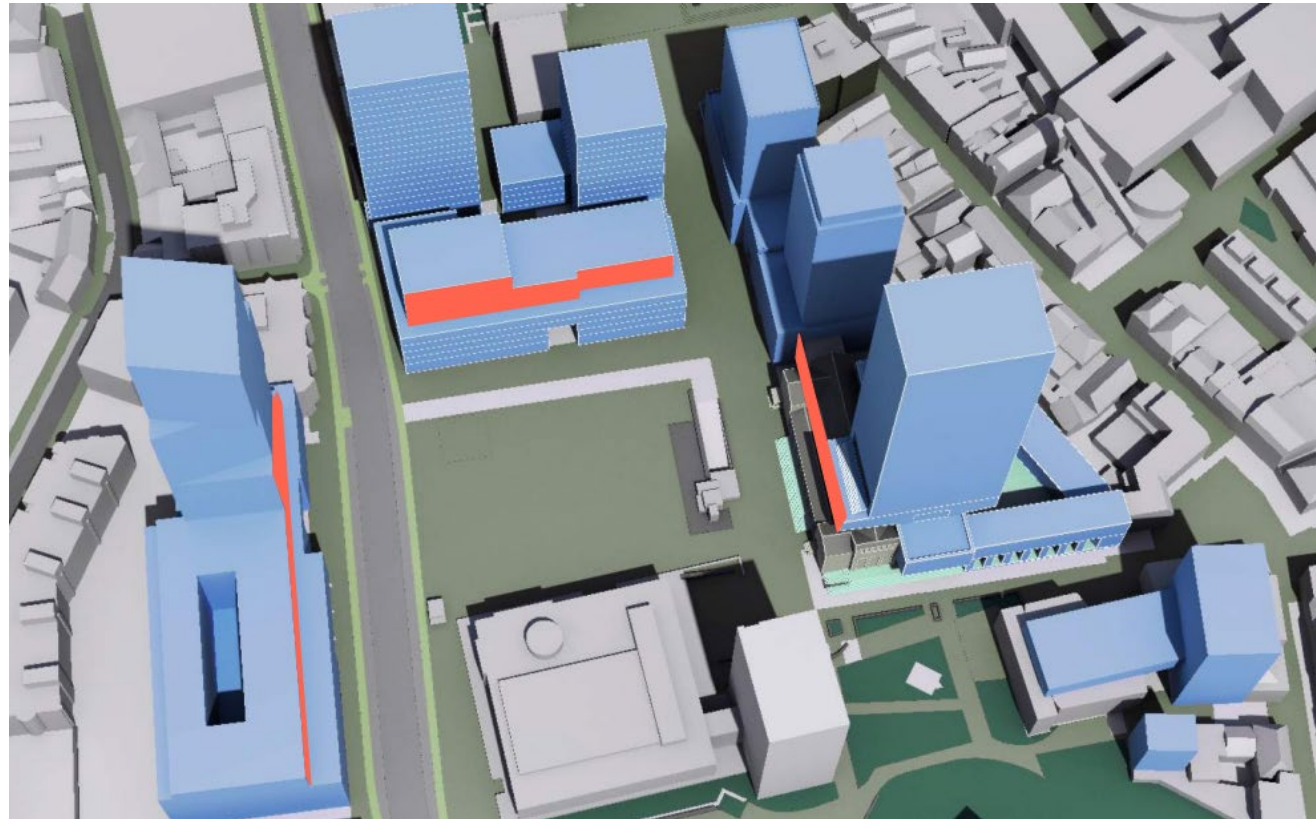
- Zicht op de kerktoren
- Begijnenhof als plein



Reacties op Ensemble

▪ Belvedere

- Belangrijk onderdeel van Ensemble
- Verbinden
- Toegankelijk



Reacties op Ensemble

▪ Hoe houden we vast aan onze ambities?

- Bouwkosten en andere uitdagingen
- Doorlooptijd ontwikkeling
- Kwaliteit van architectuur en woningen
- Realisme versus ambitie

Nadere toelichting

